



सत्यमेव जयते

महाराष्ट्र शासन

कार्यक्रम अंदाजपत्रक

२०२३ - २०२४

जलसंपदा विभाग

४

कोंकण पाटबंधारे विकास महामंडळ,
ठाणे.

महाराष्ट्र शासन

जलसंपदा विभाग

कार्यक्रम अंदाजपत्रक
२०२३ - २०२४

कोंकण पाटबंधारे विकास महामंडळ,
ठाणे.

अनुक्रमणिका

अ.क्र. (१)	तपशील (२)	पृष्ठे (३)
१	प्रस्तावना	(एक)
२	रचनात्मक तक्ता	(दोन)
३	मोठे / मध्यम पाटबंधारे प्रकल्प तक्ता एक	१ ते २
४	लघु पाटबंधारे प्रकल्प, तक्ता दोन	३ ते ४
५	मोठे/मध्यम, लघु पाटबंधारे योजनांच्या कार्यक्रमाच्या कार्यभाराचा गोषवारा – तक्ता तीन	५
६	जिल्हयातील पूर्ण होणा-या पाटबंधारे योजनांची संख्या दर्शविणारा तक्ता चार	६
७	कर्मचारी गोषवा-यातील पदे व वेतनश्रेणी दर्शविणारे विवरण पत्र.	७ ते ९
८	मोठे, मध्यम व लघु पाटबंधारे प्रकल्प सविस्तर माहितीचा तक्ता.	१० ते १५
९	पी.एम.के.एस.वाय. अंतर्गत लागणारा निधीचा तक्ता.	१६

प्रस्तावना

कोंकण पाटबंधारे विकास महामंडळाची स्थापना सन १९९७ च्या शासन अध्यादेश क्र.१७ अन्वये झाली व महामंडळाचे कार्यालय ठाणे येथे दिनांक १-१-१९९८ पासून कार्यरत झाले. महामंडळाचे कार्यक्षेत्र कोंकण खोऱ्यातील ठाणे, पालघर, रायगड, रत्नागिरी व सिंधुदुर्ग या पाच जिल्ह्यात येते. १ मे २००७ पासून शासनाकडील मुख्य अभियंता यांचे कार्यालय त्यांच्याकडील बांधकामाधीन ३५ व अन्वेषणाधीन प्रकल्पासह महामंडळाकडे वर्ग झाल्याने नाशिक जिल्हयातील पश्चिम वाहिनी खोऱ्यातील प्रकल्प महामंडळाकडे वर्ग झाले आहेत. १७ नोव्हेंबर २०१६ पासून सिंचन व्यवस्थापनाचे प्रकल्प महामंडळाकडे वर्ग करण्यात आले आहेत.

सन २०२३-२४ च्या नियोजनानुसार ४ मोठे १० मध्यम व ३७ लघु प्रकल्प मिळून एकूण ५१ प्रकल्प बांधकामाधीन आहेत. सदर प्रकल्पाद्वारे जून २०२२ अखेर २४२४ दलघमी पाणीसाठा निर्मिती होवून ७५४७० हेक्टर सिंचन क्षमता निर्माण झाली आहे तसेच या अभिकरणांतर्गत असलेल्या योजनांचा सन २०२१-२०२२ चा प्रत्यक्ष खर्च व २०२२-२३ चे सुधारित अंदाज व २०२३-२४ या वर्षाचे अर्थसंकल्पीय अंदाज या प्रकाशनात दर्शविलेले आहेत. तसेच अभिकरणाचा संघटना तक्ता या प्रकाशनात दिलेला आहे. कार्यक्रम अंदाजपत्रकामध्ये अंतर्विहित असल्याप्रमाणे प्रस्तावित वित्तीय आवश्यकता, वित्तीय आवश्यकतेचे स्पष्टीकरण कार्यभाराचा गोषवारा व आस्थापना गोषवारा सादर करण्यात येत आहे.

सिंचन विकासासाठी अभिकरण पार पाडीत असलेल्या कार्याचे स्वरूप लक्षात घेवून उपलब्ध असलेल्या अद्यावत माहितीच्या आधारे विविध कार्यक्रमांचे संदर्भात पार पाडलेली कामगिरी दाखविण्यात आली आहे.

कोंकण नदीखोरेचे एकूण भौगोलिक क्षेत्र ३२,२९६ चौ. कि. मी. असून लागवडी लायक क्षेत्र १३.६३ लक्ष हेक्टर इतके आहे. कोकणाची अंतीम सिंचन क्षमता सुमारे ३.८९ लक्ष हेक्टर आहे.

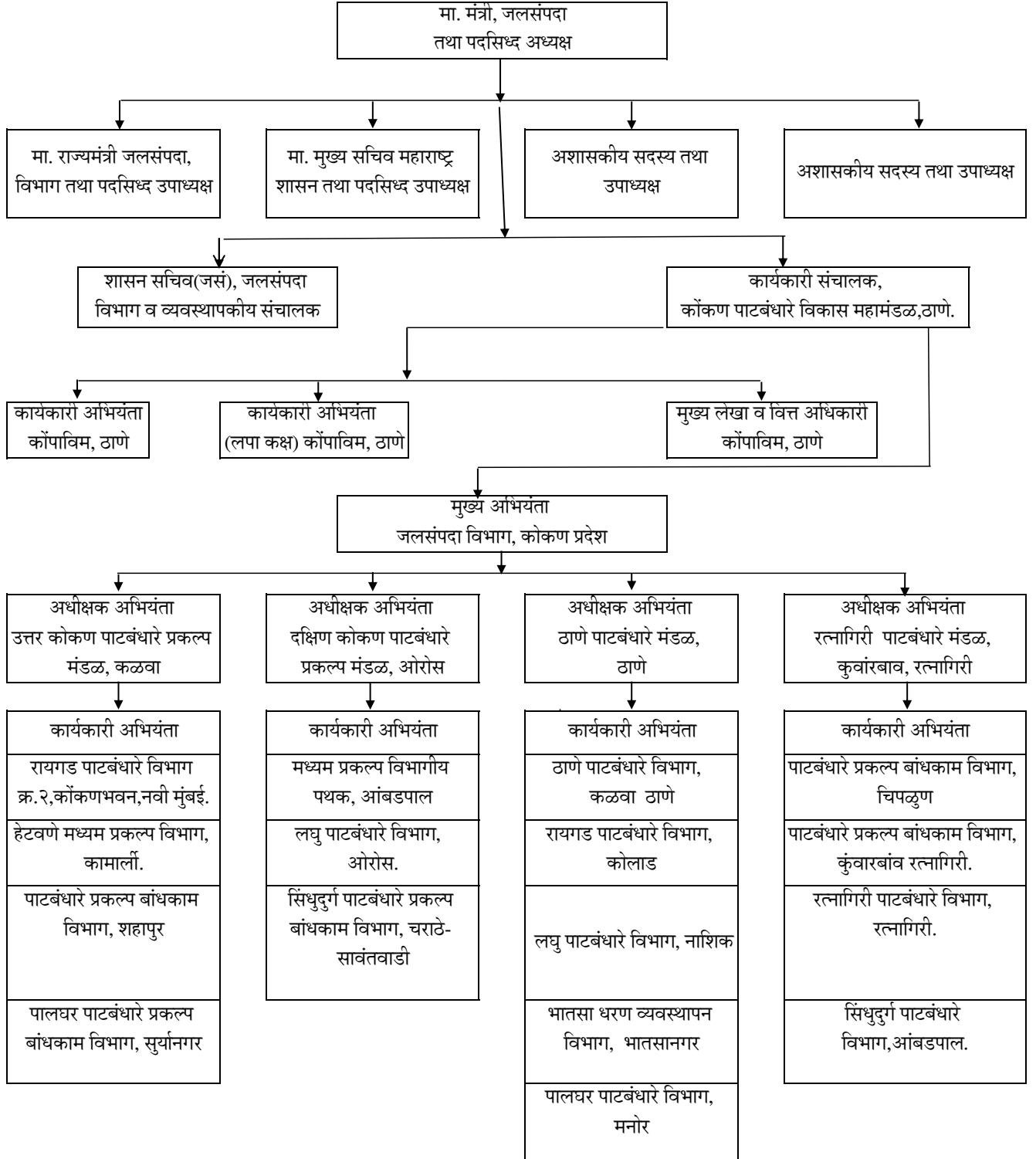
अभिकरणाकडील प्रगती पथावरील ४ मोठे, १० मध्यम व ३७ लघु पाटबंधारे अशा एकूण ५१ योजनांसाठी सन २०२३-२४ मध्ये प्रकल्पासाठी रु. ११४६.३६३४ कोटी व आस्थापनासाठी रु. १४५.७३८६ कोटी मिळून एकूण रु. १२९२.१०२० कोटी निधी आवश्यक आहे.

(अतुल अ.कपोले)
कार्यकारी संचालक,
कोंकण पाटबंधारे विकास महामंडळ,
ठाणे.

(दोन)

कोकण पाटबंधारे विकास महामंडळ, ठाणे

रचनात्मक तक्ता



कोकण पाटबंधारे विकास महामंडळ, ठाणे.

तक्ता क्र.१

मोठे / मध्यम पाटबंधारे प्रकल्प.

(दोन) वित्तीय आवश्यकता.

(रुपये लाखात)

अ. क्र.	वर्गीकरण	प्रत्यक्ष खर्च २०२१-२२			अर्थसंकल्प २०२२-२३			सुधारित अंदाज २०२२-२३			अर्थसंकल्प २०२३-२०२४		
		योजनांतर्गत	योजनेतर	एकूण	योजनांतर्गत	योजनेतर	एकूण	योजनांतर्गत	योजनेतर	एकूण	योजनांतर्गत	योजनेतर	एकूण
१	२	३	४	५	६	७	८	९	१०	११	१२	१३	१४
अ)	कायभार वर्गीकरण												
१	मोठा प्रकल्प	७७५५.३०	०.००	७७५५.३०	२१००२.००	०.००	२१००२.००	१९१३७.५५	०.००	१९१३७.५५	१५३००.००	०.००	१५३००.००
२	मध्यम प्रकल्प	३६६३३.१०	०.००	३६६३३.१०	४७३९१.३८	०.००	४७३९१.३८	५००५५.८४	०.००	५००५५.८४	४७८१७.५३	०.००	४७८१७.५३
३	४७०१ विस्तार व सुधारणा	६४१.४४	०.००	६४१.४४	२००.००	०.००	२००.००	२००.००	०.००	२००.०१	५०.००	०.००	५०.००
	एकूण (अ)	४५०२९.८४	०.००	४५०२९.८४	६८५९३.३८	०.००	६८५९३.३८	६९३९३.३९	०.००	६९३९३.४०	६३१६७.५३	०.००	६३१६७.५३
ब)	उद्दीष्टवार वर्गीकरण												
१	वेतन	०.००	६४५१.९०	६४५१.९०	०.००	८७०९.३८	८७०९.३८	०.००	६४३८.०९	६४३८.०९	०.००	११७१४.३६	११७१४.३६
२	प्रवास खर्च	०.००	६७.२८	६७.२८	०.००	२२८.३१	२२८.३१	०.००	१६८.२३	१६८.२३	०.००	२६५.००	२६५.००
३	कार्यालयीन खर्च	०.००	५७८.७७	५७८.७७	०.००	१६३७.२६	१६३७.२६	०.००	१२०९.९५	१२०९.९५	०.००	२५७४.५०	२५७४.५०
४	इतर खर्च	०.००	०.००	०.००	०.००	०.००	०.००	०.००	०.००	०.००	०.००	२०.००	२०.००
५	महामंडळातील कर्मचारी से.नि.वे. अंशराशीकरण, रजा रोखीकरण	०.००	०.००	०.००	०.००	०.००	०.००	०.००	०.००	०.००	०.००	०.००	०.००
	एकूण (१ ते ५)	०.००	७०९७.९५	७०९७.९५	०.००	१०५७४.९५	१०५७४.९५	०.००	७८१६.२७	७८१६.२७	०.००	१४५७३.८६	१४५७३.८६
६	कर्ज मुदल	०.००	०.००	०.००	०.००	०.००	०.००	०.००	०.००	०.००	०.००	०.००	०.००
७	रोख्यावरील व्याज	०.००	०.००	०.००	०.००	०.००	०.००	०.००	०.००	०.००	०.००	०.००	०.००
८	कमिशन, कर्ज रोखे	०.००	०.००	०.००	०.००	०.००	०.००	०.००	०.००	०.००	०.००	०.००	०.००
९	उभारणीचा खर्च	०.००	०.००	०.००	०.००	०.००	०.००	०.००	०.००	०.००	०.००	०.००	०.००
१०	आंतरलेखा बदल	०.००	०.००	०.००	०.००	०.००	०.००	०.००	०.००	०.००	०.००	०.००	०.००
११	अनुदान (हमी शुल्क)	०.००	३५५८.००	३५५८.००	०.००	०.००	०.००	०.००	०.००	०.००	०.००	०.००	०.००
	एकूण (६ ते ११)	०.००	३५५८.००	३५५८.००	०.००	०.००	०.००	०.००	०.००	०.००	०.००	०.००	०.००
	एकूण (ब)	०.००	१०६५५.९५	१०६५५.९५	०.००	१०५७४.९५	१०५७४.९५	०.००	७८१६.२७	७८१६.२७	०.००	१४५७३.८६	१४५७३.८६

अ. क्र.	वर्गीकरण	प्रत्यक्ष खर्च २०२१-२२			अर्थसंकल्प २०२२-२३			सुधारित अंदाज २०२२-२३			अर्थसंकल्प २०२३-२०२४		
		योजनांतर्गत	योजनेतर	एकूण	योजनांतर्गत	योजनेतर	एकूण	योजनांतर्गत	योजनेतर	एकूण	योजनांतर्गत	योजनेतर	एकूण
१	२	३	४	५	६	७	८	९	१०	११	१२	१३	१४
	वजा	०.००	०.००	०.००	०.००	०.००	०.००	०.००	०.००	०.००	०.००	०.००	०.००
	निलंबन	०.००	०.००	०.००	०.००	०.००	०.००	०.००	०.००	०.००	०.००	०.००	०.००
	एकूण ब (निव्वळ)	०.००	१०६५५.९५	१०६५५.९५	०.००	१०५७४.९५	१०५७४.९५	०.००	७८१६.२७	७८१६.२७	०.००	१४५७३.८६	१४५७३.८६
क	वित्तलब्धीची साधने												
	शासनाकडून प्राप्त झालेले												
१	शासन अंशदान	२३४९०.०९	०.००	२३४९०.०९	६५७०१.६२	०.००	६५७०१.६२	६५७०१.६२	०.००	६५७०१.६२	७८६९१.३४	०.००	७८६९१.३४
२	अ.आय.बी.पी.	३०६१८.६१	०.००	३०६१८.६१	४३६६०.७६	०.००	४३६६०.७६	४४४६०.७७	०.००	४४४६०.७७	३४८९५.००	०.००	३४८९५.००
३	आदिवासी उपयोजना	०.००	०.००	०.००	०.००	०.००	०.००	०.००	०.००	०.००	०.००	०.००	०.००
४	नाबाई	०.००	०.००	०.००	०.००	०.००	०.००	०.००	०.००	०.००	०.००	०.००	०.००
५	४७११-पूर नियंत्रण संरक्षण	२२४.९०	०.००	२२४.९०	३०००.००	०.००	३०००.००	३०००.००	०.००	३०००.००	५००.००	०.००	५००.००
६	४७०१- विस्तार व सुधारणा	६४१.४४	०.००	६४१.४४	२००.००	०.००	२००.००	२००.००	०.००	२००.००	५०.००	०.००	५०.००
७	४७०२- विस्तार व सुधारणा	०.००	०.००	०.००	१९८३.००	०.००	१९८३.००	१९८३.००	०.००	१९८३.००	५००.००	०.००	५००.००
८	व्याजासाठी	०.००	०.००	०.००	०.००	०.००	०.००	०.००	०.००	०.००	०.००	०.००	०.००
९	मुद्दलासाठी	०.००	०.००	०.००	०.००	०.००	०.००	०.००	०.००	०.००	०.००	०.००	०.००
१०	शासन हमी	०.००	०.००	०.००	०.००	०.००	०.००	०.००	०.००	०.००	०.००	०.००	०.००
११	पाणीपट्टी व इतर जमा	०.००	४४५६५.६८	४४५६५.६८	०.००	२००००.००	२००००.००	०.००	२००००.००	२००००.००	०.००	२२५७५.००	२२५७५.००
१२	म.कृ.खो.वि.म.कडून प्राप्त होणारी व्याजाची रक्कम.	०.००	०.००	०.००	०.००	०.००	०.००	०.००	०.००	०.००	०.००	०.००	०.००
१३	भाग भांडवली अंशदान (सिडको)	०.००	०.००	०.००	०.००	०.००	०.००	०.००	०.००	०.००	०.००	०.००	०.००
	एकूण क (स्थूल)	५४९७५.०४	४४५६५.६८	९९५४०.७२	११४५४५.३८	२००००.००	१३४५४५.३८	११५३४५.३९	२००००.००	१३५३४५.३९	११४६३६.३४	२२५७५.००	१३७२११.३४
	वजा												
१	३४५१ कडून २७०१ कडे वर्ग	०.००	०.००	०.००	०.००	०.००	०.००	०.००	०.००	०.००	०.००	०.००	०.००
	एकूण क (निव्वळ)	५४९७५.०४	४४५६५.६८	९९५४०.७२	११४५४५.३८	२००००.००	१३४५४५.३८	११५३४५.३९	२००००.००	१३५३४५.३९	११४६३६.३४	२२५७५.००	१३७२११.३४

(अतुल अ.कपोले)
कार्यकारी संचालक,
कोंकण पाटबंधारे विकास महामंडळ,
ठाणे.

कोकण पाटबंधारे विकास महामंडळ, ठाणे.

तक्ता क्र.२

लघु पाटबंधारे प्रकल्प/नवीन प्रकल्प.

(दोन) वित्तीय आवश्यकता.

(रुपये लाखात)

अ. क्र.	वर्गीकरण	प्रत्यक्ष खर्च २०२१-२०२२			अर्थसंकल्प २०२२-२३			सुधारित अंदाज २०२२-२३			अर्थसंकल्प २०२३-२०२४		
		योजनांतर्गत	योजनेतर	एकूण	योजनांतर्गत	योजनेतर	एकूण	योजनांतर्गत	योजनेतर	एकूण	योजनांतर्गत	योजनेतर	एकूण
१	२	३	४	५	६	७	८	९	१०	११	१२	१३	१४
अ)	कार्यभार वर्गीकरण												
१)	लघु प्रकल्प	९९२८.४७	०.००	९९२८.४७	३७४८३.००	०.००	३७४८३.००	३७४८३.००	०.००	३७४८३.००	४८३६५.८१	०.००	४८३६५.८१
	४७०२ विस्तार व सुधारणा	०.००	०.००	०.००	१९८३.००	०.००	१९८३.००	१९८३.००	०.००	१९८३.००	५००.००	०.००	५००.००
	अवशिष्ट कामे	९१.११	०.००	९१.११	३०८६.००	०.००	३०८६.००	३०८६.००	०.००	३०८६.००	१००२.००	०.००	१००२.००
	भूसंपादन न्यायालयीन प्रकरणे	०.००	०.००	०.००	३००.००	०.००	३००.००	३००.००	०.००	३००.००	१०००.००	०.००	१०००.००
	यांत्रिकी व गुणनियंत्रण	०.००	०.००	०.००	१००.००	०.००	१००.००	१००.००	०.००	१००.००	१००.००	०.००	१००.००
	४७११ पुर संरक्षण योजना	२२४.९०	०.००	२२४.९०	३०००.००	०.००	३०००.००	३०००.००	०.००	३०००.००	५००.००	०.००	५००.००
	आरआरआर	०.००	०.००	०.००	०.००	०.००	०.००	०.००	०.००	०.००	१.००	०.००	१.००
	एकूण	१०२४४.४८	०.००	१०२४४.४८	४५९५२.००	०.००	४५९५२.००	४५९५२.००	०.००	४५९५२.००	५१४६८.८१	०.००	५१४६८.८१
२)	नवीन प्रकल्प(प्राथमिक कामे)												
१	मध्यम प्रकल्प	०.००	०.००	०.००	०.००	०.००	०.००	०.००	०.००	०.००	०.००	०.००	०.००
२	ल.पा.योजना	०.००	०.००	०.००	०.००	०.००	०.००	०.००	०.००	०.००	०.००	०.००	०.००
३	अवशिष्ट कामे	०.००	०.००	०.००	०.००	०.००	०.००	०.००	०.००	०.००	०.००	०.००	०.००
	एकूण (२)	०.००	०.००	०.००	०.००	०.००	०.००	०.००	०.००	०.००	०.००	०.००	०.००
ब)	एकूण अ	१०२४४.४८	०.००	१०२४४.४८	४५९५२.००	०.००	४५९५२.००	४५९५२.००	०.००	४५९५२.००	५१४६८.८१	०.००	५१४६८.८१
१	उदीष्टवार वर्गीकरण												
२	वेतन												
३	प्रवास खर्च												
४	कार्यालयीन खर्च												
५	इतर खर्च												
	एकूण आस्थापना												
५	कर्ज रोख्यावरील व्याज												
६	कमिशन व कर्जउभारणीचा खर्च												
७	आंतरलेखा बदल												
८	अनुदान												
	एकूण ब (स्थूल)												
	वजा	०	०	०.००	०	०	०.००	०	०	०.००	०	०.००	०.००
	निलंबन	०	०	०.००	०	०	०.००	०	०	०.००	०	०.००	०.००
	एकूण ब (निव्वळ)	०.००	०.००	०.००	०.००	०.००	०.००	०.००	०.००	०.००	०.००	०.००	०.००

मोठे व मध्यम प्रकल्पांतर्गत तक्ता क्र.१ मध्ये विचारात घेण्यांत आले आहे.

महामंडळांतर्गत आस्थापनेवरील खर्चासाठीचे अनुदान शासनाकडून मुख्य लेखा शीर्ष ४७०१ अंतर्गत प्राप्त होते. त्यामुळे आस्थापनाविषयक खर्चाची आकडेवारी मोठ्या व मध्यम प्रकल्पांतर्गत तक्ता-१ मध्ये विचारात घेण्यांत आली आहे.

अ. क्र.	वर्गीकरण	प्रत्यक्ष खर्च २०२१-२०२२			अर्थसंकल्प २०२२-२३			सुधारित अंदाज २०२२-२३			अर्थसंकल्प २०२३-२०२४		
		योजनांतर्गत	योजनेतर	एकूण	योजनांतर्गत	योजनेतर	एकूण	योजनांतर्गत	योजनेतर	एकूण	योजनांतर्गत	योजनेतर	एकूण
१	२	३	४	५	६	७	८	९	१०	११	१२	१३	१४
क	वित्तलब्धीची साधने												
१	शासनाकडून अपेक्षित अंशदान ३० टक्के	मोठे व मध्यम प्रकल्पांतर्गत तक्ता क्र.१ मध्ये विचारात घेण्यांत आले आहे.											
२	कर्ज रोख्यांद्वारे (७० टक्के)												
३	व्याजासाठी अनुदान (शासनाकडून व हमीसाठी)												
४	पाणीपट्टी व इतर जमा												
	एकूण क (स्थूल)												
	एकूण क (निव्वळ)												

(अतुल अ.कपोले)
कार्यकारी संचालक,
कोंकण पाटबंधारे विकास महामंडळ,
ठाणे.

मोठे, मध्यम व लघु प्रकल्पांचे प्रगती दर्शविणारे प्रपत्र

कार्यक्रमाच्या कार्यभाराचा गोषवारा

खालील तक्त्यामध्ये प्रकल्पावरील प्रगती दर्शविली आहे

तक्ता २

सन २०२३-२४

(वार्षिक आखणी सन २०२३-२४ नुसार)

३	प्रकल्पाचा प्रकार	प्रकल्प संख्या	प्रकल्पाची किंमत	प्रकल्पीय सिंचन क्षमता (पीक क्षेत्र)		प्रकल्पीय पाणी साठा	
				एकूण	निर्मित जून २०२२ (ह.हे.)	एकूण	निर्मित जून २०२२
१	२	३	४	५	६	७	८
१	पालघर जिल्हा						
अ	मोठे प्रकल्प	१	१२२५.७	२७.१९	२३.१०७	२९९	२९९.०१
ब	मध्यम प्रकल्प	०	०	०	०	०	०
क	लघु पाटबंधारे प्रकल्प/उ.सिं.	४	५७४.६७	३.९३३	०.७३	४५.८६	१४.४९
	एकूण अ+ब+क	५	१८००.३४	३१.१२	२३.८३७	३४४.८७	३१३.५०
२)	ठाणे जिल्हा						
अ	मोठे प्रकल्प	१	१५५०.००	१७.१८५	१३.८१२	१०४८.५१	९७६.१०
ब	मध्यम प्रकल्प	०	०.००	०.०००	०.०००	०.००	०.००
क	लघु पाटबंधारे प्रकल्प/उ.सिं.	३	२३०.८२	१.८१७	०.०००	१६.३१	२.२५
	एकूण अ+ब+क	४	१७८०.८२	१९	१३.८१२	१०६४.८२	९७८.३५
३)	रायगड जिल्हा						
अ	मोठे प्रकल्प	०	०	०.०००	०	०	०
ब	मध्यम प्रकल्प	२	१३३७.८१	१४.२१२	२.११०	१९७.३४	१४७.४९
क	लघु पाटबंधारे प्रकल्प	७	९६५.०४	६.७८८	०.८७९	८३.८९	२९.०३
	एकूण अ+ब+क	९	२३०२.८५	२१	२.९८९	२८१.२	१७६.५२
४)	रत्नागिरी जिल्हा						
अ	मोठे प्रकल्प	०	०	०.०००	०.०००	०.००	०.००
ब	मध्यम प्रकल्प	३	३१३५.४५	२०.३१५	१४.६३४	२०६.१४०	१५७.८८
क	लघु पाटबंधारे प्रकल्प	१४	१९९२.५९	१७.१४२	४.६००	१८९.०३	८६.८९
	एकूण अ+ब+क	१७	५१२८.०४	३७.४५७	१९.२३४	३९५.२	२४४.७७
५)	सिंधुदुर्ग जिल्हा						
अ	मोठे प्रकल्प	२	४४५१.६४	३८.५८०	१.२७७	७५९.३२	४६२.१७
ब	मध्यम प्रकल्प	५	४३६०.५६	४८.२१६	५.३७९	४३९.९८	२२४.२६
क	लघु पाटबंधारे प्रकल्प	८	१०६७.२२	११.८५०	०.९४२	१०६.०२	२४.२३
	एकूण अ+ब+क	१५	९८७९.४२	९८.६४६	१५.५९८	१३०५.३१	७१०.६६
६)	नाशिक जिल्हा						
अ	मोठे प्रकल्प	०	०	०.०००	०.०००	०.०००	०.००
ब	मध्यम प्रकल्प	०	०	०.०००	०.०००	०.०००	०.००
क	लघु पाटबंधारे प्रकल्प/ उ.सिं.	१	४१.३५	०.३४६	०.०००	२.५१	०.००
	एकूण अ+ब+क	१	४१.३५	०.३४६	०	२.५१	०
	गोषवारा						
	एकूण मोठे	४	७२२७.३१	८२.९५	४६.२०	२१०६.८४	१७३७.२८
	एकूण मध्यम प्रकल्प	१०	८८३३.८२	८२.७४	२२.१२३	८४३.४६	५२९.६३
	एकूण ल.पा.प्रकल्प	३७	४८७९.६९	४१.८८	७.१५१	४४३.६२	१५६.८९
	एकूण	५१	२०९३२.८२	२०७.५७२	७५.४७०	३३९३.९१	२४२३.८०

(अतुल अ.कपोले)

कार्यकारी संचालक,

कोंकण पाटबंधारे विकास महामंडळ,

ठाणे.

तक्ता दोन (अ)
जिल्हयातील पूर्ण होणा-या पाटबंधारे योजनांची संख्या दर्शविणारा तक्ता.

अ.क्र.	जिल्हा	२०२२- २०२३ मध्ये पूर्ण होणा-या पाटबंधारे योजनांची संख्या	२०२३- २०२४ मध्ये पूर्ण करण्यात येणा-या पाटबंधारे योजनांची संख्या	२०२२ ते २०२४ अखेर पर्यंत पूर्ण होणा-या पाटबंधारे योजनांची संख्या (स्तंभ ३+४)
१	२	३	४	५
१	पालघर	०	०	०
२	ठाणे	०	०	०
३	रायगड	०	१	१
४	रत्नागिरी	३	३	६
५	सिंधुदुर्ग	१	२	३
६	नाशिक	०	०	०
	एकूण	४	६	१०

(अतुल अ.कपोले)
कार्यकारी संचालक ,
कोंकण पाटबंधारे विकास महामंडळ,
ठाणे.

कोकण पाटबंधारे विकास महामंडळ, ठाणे.

कर्मचारी गोषवा-यातील पदे व वेतनश्रेणी दर्शविणारे विवरण पत्र.

Statement showing the Post and Scales of Pay of Personal Summary

पदनाम	POST	वेतनश्रेणी
राजपत्रित		
कार्यकारी संचालक	Executive Director	एस-३० : १४४२००-२१८२००
मुख्य अभियंता	Chief Engineer	एस-२९ : १३११००-२१६६००
मुख्य लेखा व वित्त अधिकारी	Chief Accounts & Finance Officer	एस-२९ : १३११००-२१६६००
अधीक्षक अभियंता	Superintending Engineer	एस-२५ : ७८८००-२०९२००
		एस-२७ : ११८५००-२१४१००
		(Selection grade for 20% posts)
कार्यकारी अभियंता	Executive Engineer	एस-२३ : ६७७००-२०८७००
उप विभागीय अधिकारी	Sub Divisional Officer	एस-२३ : ६७७००-२०८७००
उप विभागीय अभियंता	Sub Divisional Engineer	एस-२० : ५६१००-१७७५००
उप अभियंता	Deputy Engineer	एस-२० : ५६१००-१७७५००
सहा. अभियंता श्रेणी १	Assistant Engineer Class-I	एस-२० : ५६१००-१७७५००
सहा. अभियंता श्रेणी २	Assistant Engineer Class-II	एस-१५ : ४१८००-१३२३००
शाखा अभियंता	Sectional Engineer	एस-१५ : ४१८००-१३२३००
लेखाधिकारी	Account officer	एस-१६ : ४४९००-१४२४००
सहा. लेखाधिकारी	Ass. Account officer	एस-१५ : ४१८००-१३२३००
स्वीय सहाय्यक	Personal Assistant	एस-१६ : ४४९००-१४२४००
विशेष अधीक्षक	Special Superintendent	एस-१५ : ४१८००-१३२३००
अराजपत्रित वर्ग ३		
लघु लेखक (उच्च श्रेणी)	Stenographer (H.G)	एस-१५ : ४१८००-१३२३००
लघु लेखक (निम्न श्रेणी)	Stenographer (L.G)	एस-१४ : ३८६००-१२२८००
अधीक्षक	Superintendent	एस-१४ : ३८६००-१२२८००
विभागीय लेखापाल	Divisional Accountant	एस-१५ : ४१८००-१३२३००
प्रथम लिपिक	First clerk	एस-१३ : ३५४००-११२४००
कनिष्ठ अभियंता	Junior Engineer	एस-१४ : ३८६००-१२२८००
भांडारपाल	Store Keeper	एस-१३ : ३५४००-११२४००
आरेखक	Draftsmen	एस-१० : २९२००-९२३००
		एस-१४ : ३८६००-१२२८००
		(After 4 years of qualifying service)
जड वाहन चालक श्रेणी १	Heavy Duty Operator, Grade १	एस-८ : २५५००-८११००

वरिष्ठ लिपिक	Senior clerk	एस-८ : २५५००-८११००
सहाय्यक आरेखक	Assistant Draftsmen	एस-८ : २५५००-८११००
		एस-१३ : ३५४००-११२४००
		(After 5 years of qualifying service)
लघु टंकलेखक	Steno Typist	एस-८ : २५५००-८११००
स्थापत्य अभियांत्रिकी सहाय्यक	Civil Engineer Assistant	एस-८ : २५५००-८११००
जड वाहन चालक श्रेणी २	Heavy Duty Operator, Grade २	एस-८ : २५५००-८११००
उप आवेक्षक	Sub Overseer	एस-८ : २५५००-८११००
वरिष्ठ सहाय्यक यांत्रिकी	Senior Assistant Mechanic	एस-८ : २५५००-८११००
अराजपत्रित वर्ग ३		
प्रयोगशाळा सहाय्यक	Laboratory Assistant	एस-७ : २१७००-६९१००
अनुरेखक	Tracer	एस-७ : २१७००-६९१००
		एस-८ : २५५००-८११००
		(After 7 years of qualifying service)
तांत्रिक सहाय्यक	Technical Assistant	एस-७ : २१७००-६९१००
यांत्रिकी सहाय्यक	Mechanic Assistant	एस-७ : २१७००-६९१००
यांत्रिकी	Mechanic	एस-७ : २१७००-६९१००
टंकलेखक	Typist	एस-६ : १९९००-६३२००
लिपिक नि टंकलेखक	Clerk-cum- Typist	एस-६ : १९९००-६३२००
अभिलेखापाल	Record Keeper	एस-६ : १९९००-६३२००
सहाय्यक भांडारपाल	Assistant Store-Keeper	एस-६ : १९९००-६३२००
कनिष्ठ लिपिक	Junior Clerk	एस-६ : १९९००-६३२००
संगणक	Computer	एस-६ : १९९००-६३२००
मिस्त्री	Mistry	एस-६ : १९९००-६३२००
भांडार लिपिक	Store clerk	एस-६ : १९९००-६३२००
भांडार कारकून	Store karkoon	एस-६ : १९९००-६३२००
स्टॉक कारकून	Stock karkoon	एस-६ : १९९००-६३२००
कारकून	Karkoon	एस-६ : १९९००-६३२००
हजेरी लिपिक	Muster clerk	एस-६ : १९९००-६३२००
सुतार	Carpenter	एस-६ : १९९००-६३२००
तारतंत्री	Wiremen	एस-६ : १९९००-६३२००
जोडारी	Fitter	एस-६ : १९९००-६३२००
पंप चालक	Pump operator	एस-६ : १९९००-६३२००
गवंडी	Mason	एस-६ : १९९००-६३२००
वाहन चालक	Driver	एस-६ : १९९००-६३२००
द्वार चालक	Gate Operator	एस-६ : १९९००-६३२००

सहाय्यक खेपा मोजक	Assistant Trip Counter	एस-६ : १९९००-६३२००
वायु संपिडक चालक	Compressor Operator	एस-६ : १९९००-६३२००
नळ कारागीर	Plumber	एस-६ : १९९००-६३२००
हलके यंत्र चालक	Light Duty Operator	एस-६ : १९९००-६३२००
हवा दाब यंत्र चालक	Compressor obserman	एस-६ : १९९००-६३२००
वरिष्ठ सहाय्यक सुरंग निर्देशक	Senior Assistant Blaster	एस-६ : १९९००-६३२००
रस्ता रुळ चालक	Road Roller Operator	एस-७ : २१७००-६९१००
अराजपत्रित वर्ग ४		
माळी	Mali	एस-५ : १८०००-५६९००
खानसामा	Khanasama	एस-५ : १८०००-५६९००
नाईक	Naik	एस-३ : १६६००-५२४००
दफ्तरी	Daftari	एस-३ : १६६००-५२४००
मुकादम	Mukadam	एस-३ : १६६००-५२४००
पंप परिचर	Pump Attendent	एस-३ : १६६००-५२४००
स्वच्छक	Cleaner	एस-१ : १५०००-४७६००
गेजमन	Gaugeman	एस-१ : १५०००-४७६००
शिपाई	Peon	एस-१ : १५०००-४७६००
चौकीदार	Chowkidar	एस-१ : १५०००-४७६००
सफाई कामगार	Sweeper	एस-१ : १५०००-४७६००
मजूर	Mazdoor	एस-१ : १५०००-४७६००
मदतनीस	Helper	एस-१ : १५०००-४७६००
कुशल मजूर	Skilled Labour	एस-१ : १५०००-४७६००
मेहतर	Mehater	एस-१ : १५०००-४७६००
आया	Aya	एस-१ : १५०००-४७६००

(अतुल अ.कपोले)

कार्यकारी संचालक

कोंकण पाटबंधारे विकास महामंडळ

ठाणे

कोंकण पाटबंधारे विकास महामंडळ, ठाणे

सन २०२३-२०२४ या वित्तीय वर्षाचे अर्थसंकल्पीय मोठे व मध्यम प्रकल्प अंदाजपत्रक

कार्यालयाचे नांव :- कार्यकारी संचालक, कोंकण पाटबंधारे विकास महामंडळ, ठाणे

(रु. लाखात)

अ. क्र.	वर्गीकरण	जिल्हा	प्रत्यक्ष खर्च सन २०२१-२२			अर्थसंकल्प सन २०२२-२३			सुधारित अंदाज २०२२-२३			अर्थसंकल्प सन २०२३-२४		
			योजनांतर्गत	योजनेतर	एकूण	योजनांतर्गत	योजनेतर	एकूण	योजनांतर्गत	योजनेतर	एकूण	योजनांतर्गत	योजनेतर	एकूण
१	२	३	४	५	६	७	८	९	१०	११	१२	१३	१४	१५
१	सुर्या	पालघर	०.००	०.००	०.००	१.००	०.००	१.००	१.००	०.००	१.००	२००.००	०.००	२००.००
२	भातसा - मुमरीसह	ठाणे	४६०२.२८	०.००	४६०२.२८	१२०००.००	०.००	१२०००.००	१२०००.००	०.००	१२०००.००	७०००.००	०.००	७०००.००
३	तळंबा	सिंधुदुर्ग	०.००	०.००	०.००	१.००	०.००	१.००	१.००	०.००	१.००	१००.००	०.००	१००.००
४	तिलारी	सिंधुदुर्ग	३१५३.०२	०.००	३१५३.०२	९०००.००	०.००	९०००.००	७१३५.५५	०.००	७१३५.५५	८०००.००	०.००	८०००.००
	एकूण मोठे		७७५५.३०	०.००	७७५५.३०	२१००२.००	०.००	२१००२.००	१९१३७.५५	०.००	१९१३७.५५	१५३००.००	०.००	१५३००.००
१	हेटवणे	रायगड	०.००	०.००	०.००	५००.००	०.००	५००.००	५००.००	०.००	५००.००	१०००.००	०.००	१०००.००
२	सांबरकुंड	रायगड	१७२३.४९	०.००	१७२३.४९	१५००.००	०.००	१५००.००	१५००.००	०.००	१५००.००	८०००.००	०.००	८०००.००
३	गडनदी	रत्नागिरी	३३४४.३४	०.००	३३४४.३४	३०००.००	०.००	३०००.००	३०००.००	०.००	३०००.००	१५००.००	०.००	१५००.००
४	जामदा	रत्नागिरी	६६०२.००	०.००	६६०२.००	३६३८.६२	०.००	३६३८.६२	३६३८.६२	०.००	३६३८.६२	२८२९.४३	०.००	२८२९.४३
५	अर्जुना	रत्नागिरी	८४२७.०८	०.००	८४२७.०८	६०००.००	०.००	६०००.००	९८२८.९०	०.००	९८२८.९०	६०००.००	०.००	६०००.००
६	देवघर	सिंधुदुर्ग	८३६.१७	०.००	८३६.१७	२५९१.००	०.००	२५९१.००	२५९१.००	०.००	२५९१.००	७५००.००	०.००	७५००.००
७	नरडवे	सिंधुदुर्ग	११४९६.२६	०.००	११४९६.२६	१२०००.००	०.००	१२०००.००	१२०००.००	०.००	१२०००.००	१००००.००	०.००	१००००.००
८	सरंबळा	सिंधुदुर्ग	०.००	०.००	०.००	१.००	०.००	१.००	१.००	०.००	१.००	७९३.१०	०.००	७९३.१०
९	अरुणा	सिंधुदुर्ग	३८९८.६३	०.००	३८९८.६३	१२५००.००	०.००	१२५००.००	१०५३५.५५	०.००	१०५३५.५५	७०००.००	०.००	७०००.००
१०	कोर्ले-सातंडी	सिंधुदुर्ग	५.८५	०.००	५.८५	१५००.००	०.००	१५००.००	१५००.००	०.००	१५००.००	५००.००	०.००	५००.००
	एकूण मध्यम		३६३३३.८२	०.००	३६३३३.८२	४३२३०.६२	०.००	४३२३०.६२	४५०९५.०७	०.००	४५०९५.०७	४५१२२.५३	०.००	४५१२२.५३
	पी.एम.के.एस.वाय (CADWM)													
१	तिलारी	सिंधुदुर्ग	१६६.०३	०.००	१६६.०३	५९५.५८	०.००	५९५.५८	५९५.५८	०.००	५९५.५८	११००.००	०.००	११००.००
२	अर्जुना	रत्नागिरी	११९.५५	०.००	११९.५५	०.००	०.००	०.००	०.०१	०.००	०.०१	१०९५.००	०.००	१०९५.००
३	गडनदी	रत्नागिरी	१३.७०	०.००	१३.७०	०.००	०.००	०.००	८००.००	०.००	८००.००	२००.००	०.००	२००.००

सन २०२३-२०२४ या वित्तीय वर्षाचे अर्थसंकल्पीय मोठे व मध्यम प्रकल्प अंदाजपत्रक

कार्यालयाचे नांव :- कार्यकारी संचालक, कोकण पाटबंधारे विकास महामंडळ, ठाणे

(रु. लाखात)

अ. क्र.	वर्गीकरण	जिल्हा	प्रत्यक्ष खर्च सन २०२१-२२			अर्थसंकल्प सन २०२२-२३			सुधारित अंदाज २०२२-२३			अर्थसंकल्प सन २०२३-२४		
			योजनांतर्गत	योजनेतर	एकूण	योजनांतर्गत	योजनेतर	एकूण	योजनांतर्गत	योजनेतर	एकूण	योजनांतर्गत	योजनेतर	एकूण
१	२	३	४	५	६	७	८	९	१०	११	१२	१३	१४	१५
४	अरुणा	सिंधुदुर्ग	०.००	०.००	०.००	५६५.१८	०.००	५६५.१८	५६५.१८	०.००	५६५.१८	०.००	०.००	०.००
	एकूण PMKSY (CADWM)		२९९.२८	०.००	२९९.२८	११६०.७६	०.००	११६०.७६	१९६०.७७	०.००	१९६०.७७	२३९५.००	०.००	२३९५.००
	धरण व पनुस्थापना सुधारणा टप्पा -२ भातसा प्रकल्प		०.००	०.००	०.००	३०००.००	०.००	३०००.००	३०००.००	०.००	३०००.००	१००.००	०.००	१००.००
	भूसंपादन व न्यायालयीन प्रकरणे		०.००	०.००	०.००	०.००	०.००	०.००	०.००	०.००	०.००	२००.००	०.००	२००.००
	एकूण मोठे व मध्यम		४४०८९.१२	०.००	४४०८९.१२	६८३९३.३८	०.००	६८३९३.३८	६९१९३.३९	०.००	६९१९३.३९	६३११७.५३	०.००	६३११७.५३

(अतुल अ.कपोले)
कार्यकारी संचालक
कोकण पाटबंधारे विकास महामंडळ
ठाणे.

कोंकण पाटबंधारे विकास महामंडळ, ठाणे
सन २०२३-२०२४ या वित्तीय वर्षाचे अर्थसंकल्पीय लघु पाटबंधारे प्रकल्प अंदाजपत्रक

कार्यालयाचे नांव : कार्यकारी संचालक, कोंकण पाटबंधारे विकास महामंडळ, ठाणे

रु.लाखात

अ. क्र.	वर्गीकरण	जिल्हा	प्रत्यक्ष खर्च सन २०२१-२२			अर्थसंकल्प सन २०२२-२३			सुधारित अंदाज २०२२-२३			अर्थसंकल्प सन २०२३-२४		
			योजनांतर्गत	योजनेतर	एकूण	योजनांतर्गत	योजनेतर	एकूण	योजनांतर्गत	योजनेतर	एकूण	योजनांतर्गत	योजनेतर	एकूण
१	२	३	४	५	६	७	८	९	१०	११	१२	१३	१४	१५
	लघु प्रकल्प.													
१	पवाळे	ठाणे	५५.४१	०.००	५५.४१	५००.००	०.००	५००.००	५००.००	०.००	५००.००	८००.००	०.००	८००.००
२	नामपाडा (आदिवासी)	ठाणे	०.००	०.००	०.००	१०००.००	०.००	१०००.००	१०००.००	०.००	१०००.००	५००.००	०.००	५००.००
३	कुशिवली	ठाणे	०.००	०.००	०.००	५००.००	०.००	५००.००	५००.००	०.००	५००.००	५००.००	०.००	५००.००
४	पाडाळे	ठाणे	०.००	०.००	०.००	०.००	०.००	०.००	०.००	०.००	०.००	०.००	०.००	०.००
५	वाघ (आदिवासी)	पालघर	०.००	०.००	०.००	०.००	०.००	०.००	०.००	०.००	०.००	०.००	०.००	०.००
६	डोमिहीरा (आदिवासी)	पालघर	०.००	०.००	०.००	५००.००	०.००	५००.००	५००.००	०.००	५००.००	१०००.००	०.००	१०००.००
७	लेंडी (आदिवासी)	पालघर	११६.०३	०.००	११६.०३	१०००.००	०.००	१०००.००	१०००.००	०.००	१०००.००	२०००.००	०.००	२०००.००
८	खोलसापाडा १ (आदिवासी)	पालघर	३४०.९९	०.००	३४०.९९	५००.००	०.००	५००.००	५००.००	०.००	५००.००	३५००.००	०.००	३५००.००
९	निंबापूर (आदिवासी)	पालघर	०.००	०.००	०.००	१.००	०.००	१.००	१.००	०.००	१.००	१.००	०.००	१.००
१०	श्रीभुवन (आदिवासी)	नाशिक	०.००	०.००	०.००	२०००.००	०.००	२०००.००	२०००.००	०.००	२०००.००	८००.००	०.००	८००.००
११	काळवली धारवली	रायगड	०.००	०.००	०.००	२६०.००	०.००	२६०.००	२६०.००	०.००	२६०.००	१५०.००	०.००	१५०.००
१२	नागेश्वरी	रायगड	१०००.००	०.००	१०००.००	२०००.००	०.००	२०००.००	२०००.००	०.००	२०००.००	१०००.००	०.००	१०००.००
१३	कोथेरी	रायगड	०.००	०.००	०.००	३५००.००	०.००	३५००.००	३५००.००	०.००	३५००.००	२०००.००	०.००	२०००.००
१४	आंबोली	रायगड	०.७७	०.००	०.७७	५००.००	०.००	५००.००	५००.००	०.००	५००.००	१०००.००	०.००	१०००.००
१५	वडशेतवावे	रायगड	०.००	०.००	०.००	१.००	०.००	१.००	१.००	०.००	१.००	२००.००	०.००	२००.००
१६	चणेरा	रायगड	०.००	०.००	०.००	०.००	०.००	०.००	०.००	०.००	०.००	०.००	०.००	०.००
१७	कोंडाणे	रायगड	०.००	०.००	०.००	१.००	०.००	१.००	१.००	०.००	१.००	१.००	०.००	१.००
१८	पाली भुतावली	रायगड	६९.५०	०.००	६९.५०	१५००.००	०.००	१५००.००	१५००.००	०.००	१५००.००	२०००.००	०.००	२०००.००
१९	तिडे	रत्नागिरी	९५.८०	०.००	९५.८०	०.००	०.००	०.००	०.००	०.००	०.००	०.००	०.००	०.००
२०	बेडेवाडी	रत्नागिरी	५४६.८४	०.००	५४६.८४	४००.००	०.००	४००.००	४००.००	०.००	४००.००	४०४.८१	०.००	४०४.८१

सन २०२३-२०२४ या वित्तीय वर्षाचे अर्थसंकल्पीय लघु पाटबंधारे प्रकल्प अंदाजपत्रक

कार्यालयाचे नांव : कार्यकारी संचालक, कोंकण पाटबंधारे विकास महामंडळ, ठाणे

रु.लाखात

अ. क्र.	वर्गीकरण	जिल्हा	प्रत्यक्ष खर्च सन २०२१-२२			अर्थसंकल्प सन २०२२-२३			सुधारित अंदाज २०२२-२३			अर्थसंकल्प सन २०२३-२४		
			योजनांतर्गत	योजनेतर	एकूण	योजनांतर्गत	योजनेतर	एकूण	योजनांतर्गत	योजनेतर	एकूण	योजनांतर्गत	योजनेतर	एकूण
१	२	३	४	५	६	७	८	९	१०	११	१२	१३	१४	१५
२१	आसगा (हसोळ)	रत्नागिरी	०.००	०.००	०.००	१८००.००	०.००	१८००.००	१८००.००	०.००	१८००.००	१६००.००	०.००	१६००.००
२२	मुचकुंदी	रत्नागिरी	१७८७.५९	०.००	१७८७.५९	३५००.००	०.००	३५००.००	३५००.००	०.००	३५००.००	४०००.००	०.००	४०००.००
२३	चव्हाणवाडी	रत्नागिरी	०.००	०.००	०.००	१.००	०.००	१.००	१.००	०.००	१.००	२५००.००	०.००	२५००.००
२४	ओझर	रत्नागिरी	७१६.७०	०.००	७१६.७०	७१७.००	०.००	७१७.००	७१७.००	०.००	७१७.००	६०९.००	०.००	६०९.००
२५	काक्येवाडी	रत्नागिरी	०.००	०.००	०.००	४००.००	०.००	४००.००	४००.००	०.००	४००.००	५००.००	०.००	५००.००
२६	चिंचवाडी	रत्नागिरी	८९.३०	०.००	८९.३०	०.००	०.००	०.००	०.००	०.००	०.००	०.००	०.००	०.००
२७	कुडुप	रत्नागिरी	०.००	०.००	०.००	५००.००	०.००	५००.००	५००.००	०.००	५००.००	५००.००	०.००	५००.००
२८	येलोंदवाडी	रत्नागिरी	१५७९.७४	०.००	१५७९.७४	९००.००	०.००	९००.००	९००.००	०.००	९००.००	६०००.००	०.००	६०००.००
२९	तळवट	रत्नागिरी	५.३८	०.००	५.३८	२०००.००	०.००	२०००.००	२०००.००	०.००	२०००.००	२०००.००	०.००	२०००.००
३०	न्यू मांडवे	रत्नागिरी	१५२.२२	०.००	१५२.२२	३००.००	०.००	३००.००	३००.००	०.००	३००.००	१०००.००	०.००	१०००.००
३१	शेलारवाडी	रत्नागिरी	६.९८	०.००	६.९८	१५००.००	०.००	१५००.००	१५००.००	०.००	१५००.००	१०००.००	०.००	१०००.००
३२	पोयनार	रत्नागिरी	५०.००	०.००	५०.००	५००.००	०.००	५००.००	५००.००	०.००	५००.००	५००.००	०.००	५००.००
३३	आवाशी	रत्नागिरी	०.००	०.००	०.००	०.००	०.००	०.००	०.००	०.००	०.००	०.००	०.००	०.००
३४	शिरसाडी	रत्नागिरी	०.००	०.००	०.००	०.००	०.००	०.००	०.००	०.००	०.००	०.००	०.००	०.००
३५	गडगडी	रत्नागिरी	२२५७.५०	०.००	२२५७.५०	२०००.००	०.००	२०००.००	२०००.००	०.००	२०००.००	१००.००	०.००	१००.००
३६	रांगव	रत्नागिरी	०.००	०.००	०.००	१.००	०.००	१.००	१.००	०.००	१.००	३००.००	०.००	३००.००
३७	नाधवडे	रत्नागिरी	४७९.९५	०.००	४७९.९५	२५००.००	०.००	२५००.००	२५००.००	०.००	२५००.००	३०००.००	०.००	३०००.००
३८	देंदोनवाडी	सिंधुदुर्ग	६.४३	०.००	६.४३	१०००.००	०.००	१०००.००	१०००.००	०.००	१०००.००	१४००.००	०.००	१४००.००
३९	तळरे	सिंधुदुर्ग	०.००	०.००	०.००	१०००.००	०.००	१०००.००	१०००.००	०.००	१०००.००	१५००.००	०.००	१५००.००
४०	ओटाव	सिंधुदुर्ग	५७.०३	०.००	५७.०३	१५००.००	०.००	१५००.००	१५००.००	०.००	१५००.००	१०००.००	०.००	१०००.००
४१	तरंदळे	सिंधुदुर्ग	५.८४	०.००	५.८४	२०००.००	०.००	२०००.००	२०००.००	०.००	२०००.००	२०००.००	०.००	२०००.००

सन २०२३-२०२४ या वित्तीय वर्षाचे अर्थसंकल्पीय लघु पाटबंधारे प्रकल्प अंदाजपत्रक

कार्यालयाचे नांव : कार्यकारी संचालक, कोंकण पाटबंधारे विकास महामंडळ, ठाणे

रु.लाखात

अ. क्र.	वर्गीकरण	जिल्हा	प्रत्यक्ष खर्च सन २०२१-२२			अर्थसंकल्प सन २०२२-२३			सुधारित अंदाज २०२२-२३			अर्थसंकल्प सन २०२३-२४		
			योजनांतर्गत	योजनेतर	एकूण	योजनांतर्गत	योजनेतर	एकूण	योजनांतर्गत	योजनेतर	एकूण	योजनांतर्गत	योजनेतर	एकूण
१	२	३	४	५	६	७	८	९	१०	११	१२	१३	१४	१५
४२	निरुखे	सिंधुदुर्ग	६८.८५	०.००	६८.८५	५००.००	०.००	५००.००	५००.००	०.००	५००.००	६००.००	०.००	६००.००
४३	विडी	सिंधुदुर्ग	४३९.६२	०.००	४३९.६२	५००.००	०.००	५००.००	५००.००	०.००	५००.००	५००.००	०.००	५००.००
४४	शिरशिगे	सिंधुदुर्ग	०.००	०.००	०.००	१.००	०.००	१.००	१.००	०.००	१.००	१००.००	०.००	१००.००
	सर्वेक्षण ठोक तरतूद (दमणगंगा पिंजाळ)		०.००	०.००	०.००	२००.००	०.००	२००.००	२००.००	०.००	२००.००	१८००.००	०.००	१८००.००
	विस्तार व सुधारणा आदिवासी		०.००	०.००	०.००	०.००	०.००	०.००	०.००	०.००	०.००	०.००	०.००	०.००
	एकूण ल.पा.		९९२८.४७	०.००	९९२८.४७	३७४८३.००	०.००	३७४८३.००	३७४८३.००	०.००	३७४८३.००	४८३६५.८१	०.००	४८३६५.८१
	अवशिष्ट		९१.११	०.००	९१.११	३०८६.००	०.००	३०८६.००	३०८६.००	०.००	३०८६.००	१००२.००	०.००	१००२.००
	भूसंपादन न्यायालयीन प्रकरणे		०.००	०.००	०.००	३००.००	०.००	३००.००	३००.००	०.००	३००.००	१०००.००	०.००	१०००.००
	यांत्रिकी व गुणनियंत्रण		०.००	०.००	०.००	१००.००	०.००	१००.००	१००.००	०.००	१००.००	१००.००	०.००	१००.००
	४७११ पूर संरक्षण योजना कर्जत		२२४.९०	०.००	२२४.९०	३०००.००	०.००	३०००.००	३०००.००	०.००	३०००.००	५००.००	०.००	५००.००
	४७०१-१७६ मोठे व मध्यम पाटबंधारे (वि. व सु.)													
१	राजनाला डावा कालवा नूतनीकरण		५०७.९२	०.००	५०७.९२	०.००	०.००	०.००	०.००	०.००	०.०१	०.००	०.००	०.००
२	नातुवाडी		०.००	०.००	०.००	०.००	०.००	०.००	०.००	०.००	०.००	०.००	०.००	०.००
३	डोलवहाल		१३३.५२	०.००	१३३.५२	०.००	०.००	०.००	०.००	०.००	०.००	५०.००	०.००	५०.००
	ठोक तरतूद		०.००	०.००	०.००	२००.००	०.००	२००.००	२००.००	०.००	२००.००	०.००	०.००	०.००
	एकूण वि.व .सु. ४७०१		६४१.४४	०.००	६४१.४४	२००.००	०.००	२००.००	२००.००	०.००	२००.०१	५०.००	०.००	५०.००

सन २०२३-२०२४ या वित्तीय वर्षाचे अर्थसंकल्पीय लघु पाटबंधारे प्रकल्प अंदाजपत्रक

कार्यालयाचे नांव : कार्यकारी संचालक, कोंकण पाटबंधारे विकास महामंडळ, ठाणे

रु.लाखात

अ. क्र.	वर्गीकरण	जिल्हा	प्रत्यक्ष खर्च सन २०२१-२२			अर्थसंकल्प सन २०२२-२३			सुधारित अंदाज २०२२-२३			अर्थसंकल्प सन २०२३-२४		
			योजनांतर्गत	योजनेतर	एकूण	योजनांतर्गत	योजनेतर	एकूण	योजनांतर्गत	योजनेतर	एकूण	योजनांतर्गत	योजनेतर	एकूण
१	२	३	४	५	६	७	८	९	१०	११	१२	१३	१४	१५
	४७०२-ल.पा.(वि. व सु.)													
१	वरंध ल.पा.तलाव		०.००	०.००	०.००	०.००	०.००	०.००	०.००	०.००	०.००	०.००	०.००	०.००
२	भरणे ल.पा.योजना		०.००	०.००	०.००	०.००	०.००	०.००	०.००	०.००	०.००	०.००	०.००	०.००
	ठोक तरतुद		०.००	०.००	०.००	१९८३.००	०.००	१९८३.००	१९८३.००	०.००	१९८३.००	५००.००	०.००	५००.००
	एकुण वि.व .सु. ४७०२		०.००	०.००	०.००	१९८३.००	०.००	१९८३.००	१९८३.००	०.००	१९८३.००	५००.००	०.००	५००.००
	RRR													
	ठोक तरतुद		०.००	०.००	०.००	०.००००	०.००	०.००	०.००	०.००	०.००	१.००	०.००	१.००
	एकुण RRR		०.००	०.००	०.००	०.००	०.००	०.००	०.००	०.००	०.००	१.००	०.००	१.००

(अतुल अ.कपोले)
कार्यकारी संचालक,
कोंकण पाटबंधारे विकास महामंडळ
ठाणे.

सन २०२३-२४ या आर्थिक वर्षात लागणारा निधी
पी.एम.के.एस.वाय (अ.आय. बी. पी .)

(रू. लाखात)

अ.क्र.	प्रकल्पाचे नांव	अर्थसंकल्प सन २०२२-२३			अर्थसंकल्प सन २०२३-२४		
		योजनांतर्गत	योजनेतर	एकुण	योजनांतर्गत	योजनेतर	एकुण
१	२	३	४	५	६	७	८
	पी.एम.के.एस.वाय						
१	तिलारी मो.प्र.						
	पी.एम.के.एस.वाय	९०००.००	०.००	९०००.००	८०००.००	०.००	८०००.००
२	अर्जुना म.प्र.						
	पी.एम.के.एस.वाय	६०००.००	०.००	६०००.००	६०००.००	०.००	६०००.००
३	गडनदी म.प्र.						
	पी.एम.के.एस.वाय	३०००.००	०.००	३०००.००	१५००.००	०.००	१५००.००
४	अरुणा म.प्र.						
	पी.एम.के.एस.वाय	१२५००.००	०.००	१२५००.००	७०००.००	०.००	७०००.००
५	नरडवे म.प्र.						
	पी.एम.के.एस.वाय	१२०००.००	०.००	१२०००.००	१००००.००	०.००	१००००.००
	एकूण	४२५००.००	०.००	४२५००.००	३२५००.००	०.००	३२५००.००

(अतुल अ.कपोले)

कार्यकारी संचालक

कोंकण पाटबंधारे विकास महामंडळ

ठाणे.